

Ausbildungsqualität 2013

KrankenPflegerSchule am Klinikum Delmenhorst

Schwerpunkt Praxisausbildung

Datengrundlage dieser Arbeit:

Verdi – Befragung 2012

- ALLE vs. NUR KPS DEL

KPS – Datenerhebung 2013

- Schülerverleih und Praxisanleitung

Das Team der KrankenPflegerSchule

Ausbildungsqualität – KPS am Klinikum Delmenhorst

Verdi – Befragung Sommer 2012

- Für den **Ausbildungsreport Pflegeberufe** 2012 wurden bundesweit Fragebogen zur Verfügung gestellt. Insgesamt gingen 2660 Fragebögen von Auszubildenden in den 3 Pflegeberufen ein. Diese Daten werden im weiteren als **Verdi** bezeichnet
- Aus einigen Bundesländern kamen keine Fragebögen. 93,4 % kamen aus alten Bundesländern (BW, B, H, Nds, NRW, RP, SH)
- Verteilung auf die Ausbildungsberufe:
Gesundheits- und Krankenpflege: 71%
Gesundheits- und Kinderkrankenpflege: 10%
Altenpflege 19%
- 36 Schüler unserer KPS haben uns die Fragebögen vorher für eine Auswertung zur Verfügung gestellt. Wir wissen nicht wie viele unserer Schüler den Fragebogen ausgefüllt und eingereicht haben. 36 sind etwas weniger als 50% aller unserer KPS-Schüler. Diese Daten werden im weiteren als **KPS** bezeichnet.

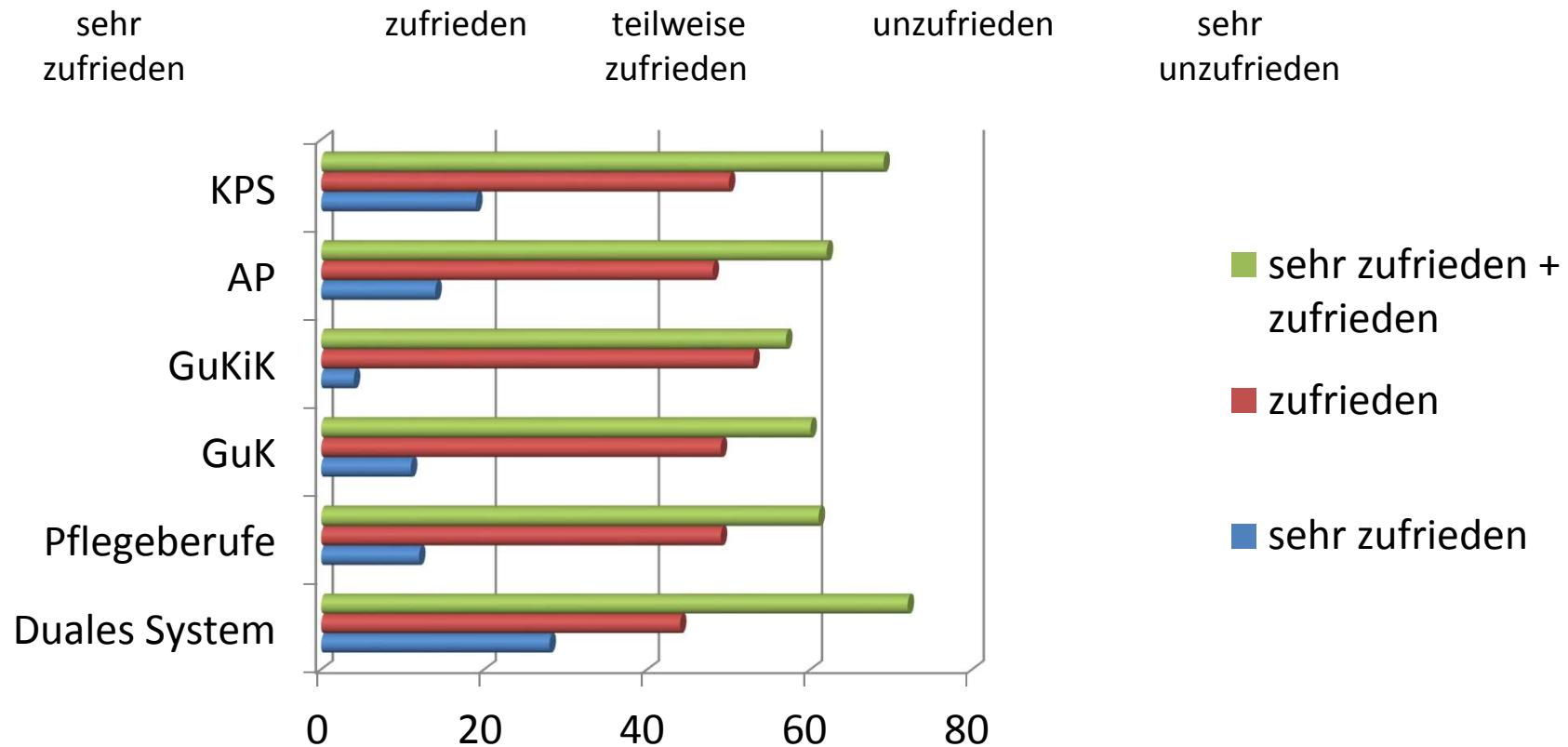
KPS-Datenerhebung Winter 2013

- Auf dem PA-Seminar 2012 wurde das „Verleihkonzept“ erarbeitet. Unklar blieb trotzdem das Ausmaß des Verleihens und die Einhaltung des Konzeptes durch die Stationen. Um belastbare Daten zu erhalten wurde ein schriftliche - nicht anonyme - Erhebung von Januar bis März 2013 bei allen Schülern durchgeführt.
- In diese Erhebung wurden auch Fragen zur Praxisanleitung integriert, da dies ein weiteres wichtiges Qualitätsmerkmal ist.
- Fragebogen Rücklauf
K10: 16
K11: 0 (Häusliche Pflege etc.)
K12: 16
KPS: 32

Ausbildungsqualität – KPS am Klinikum Delmenhorst

- **Gesamtzufriedenheit mit der Ausbildung**

Frage (45) im Verdi-Fragebogen. Mit meiner Ausbildung bin ich insgesamt:



Ausbildungsqualität – KPS am Klinikum Delmenhorst

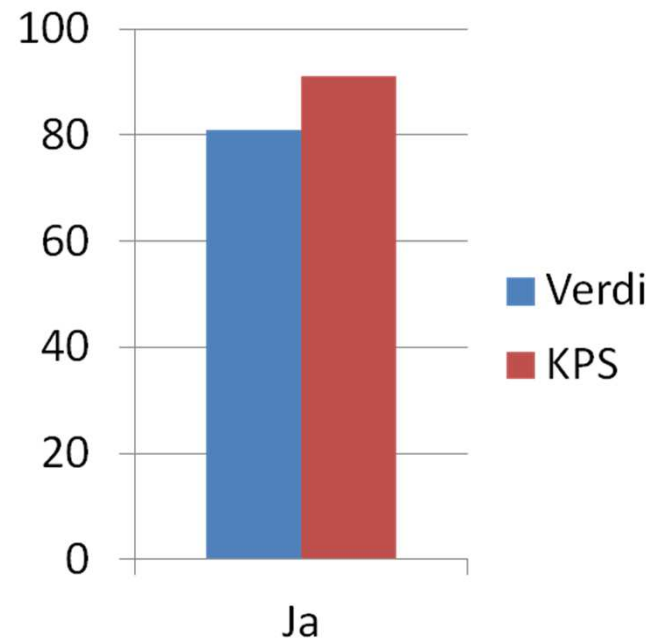
Zufriedenheitsbefragungen und Zufriedenheiten

- Zufriedenheit steht in einem Zusammenhang mit Erwartungen
– recht subjektiv, sehr individuell.
Die Erwartungen können in ihrer Komplexität oft nur schwer verbalisiert werden.
- In der Verdi-Befragung werden auf einem einfachen Niveau Zusammenhänge aufgezeigt, die die Faktoren von Zufriedenheit mit der Ausbildung für diese Studie konkreter werden lässt.
- Beeinflussende Faktoren:
negativ: Überstunden, Versetzungen – also Belastungen
positiv: Übernahmezusage

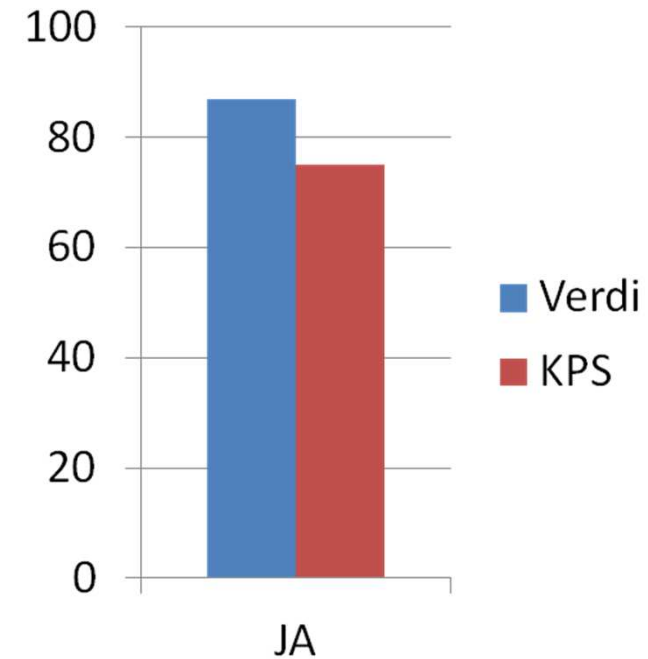
Ausbildungsqualität – KPS am Klinikum Delmenhorst

Praxisanleiter

Ich finde unsere Praxisanleiter/innen gut qualifiziert. (19)



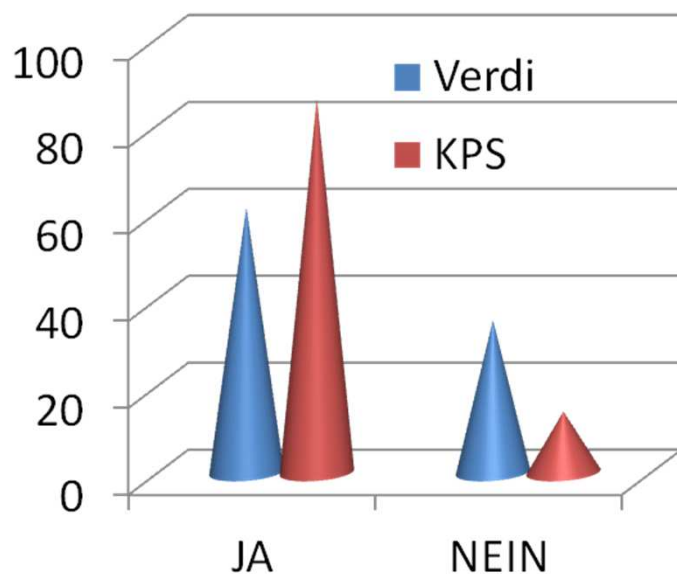
Meiner Meinung nach benötigen wir mehr Praxisanleiter/innen. (21)



Ausbildungsqualität – KPS am Klinikum Delmenhorst

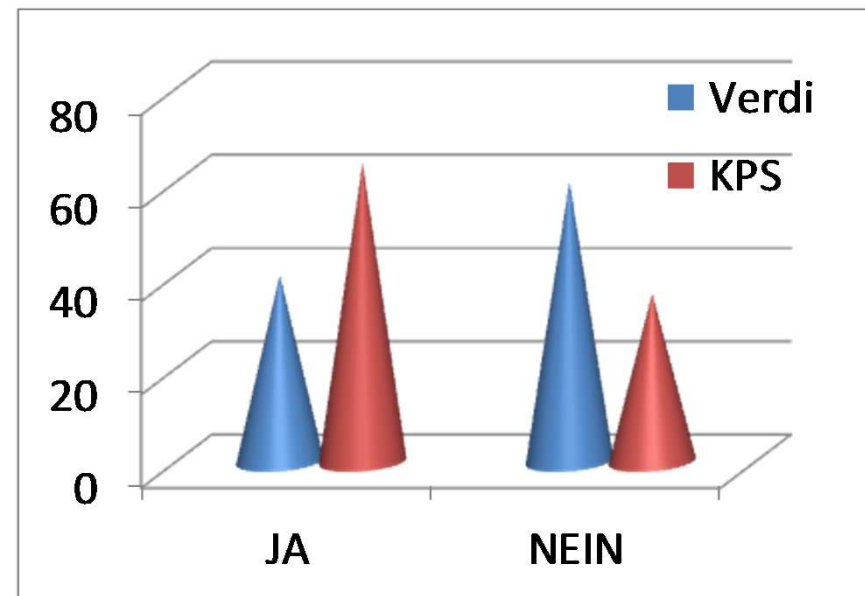
Praxisanleitung

Ich fühle mich gut angeleitet. (18)



Mehr PA verbessern die Ausbildung nur, wenn insgesamt mehr Zeit für strukturierte Anleitung zur Verfügung gestellt wird. Ansonsten vereinfachen mehr PA nur die Durchführung der Praktischen Prüfung.

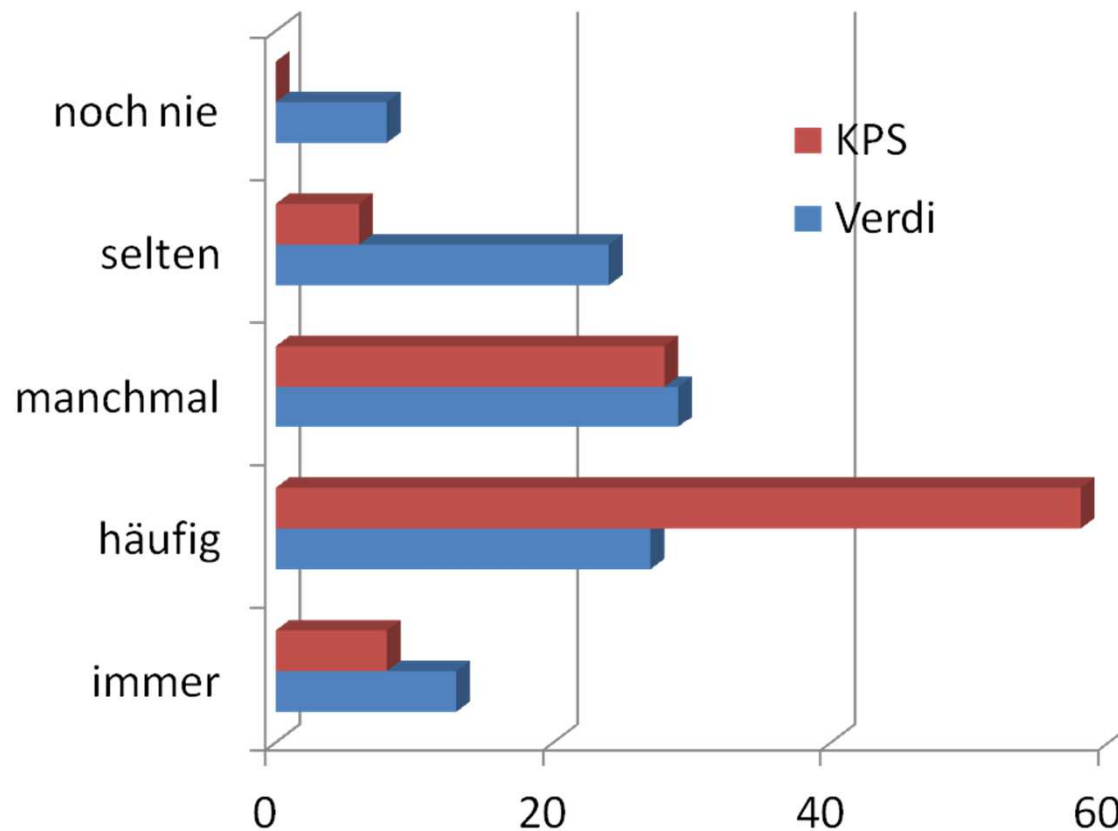
Meine Praxisanleiter/innen nehmen sich in der Regel für meine Anleitung genügend Zeit. (20)



Ausbildungsqualität – KPS am Klinikum Delmenhorst

Strukturierte Anleitung

Ich habe strukturierte Praxisanleitungen
(inkl. rechtzeitiger Planung, Vor- und Nachbereitung). (22)



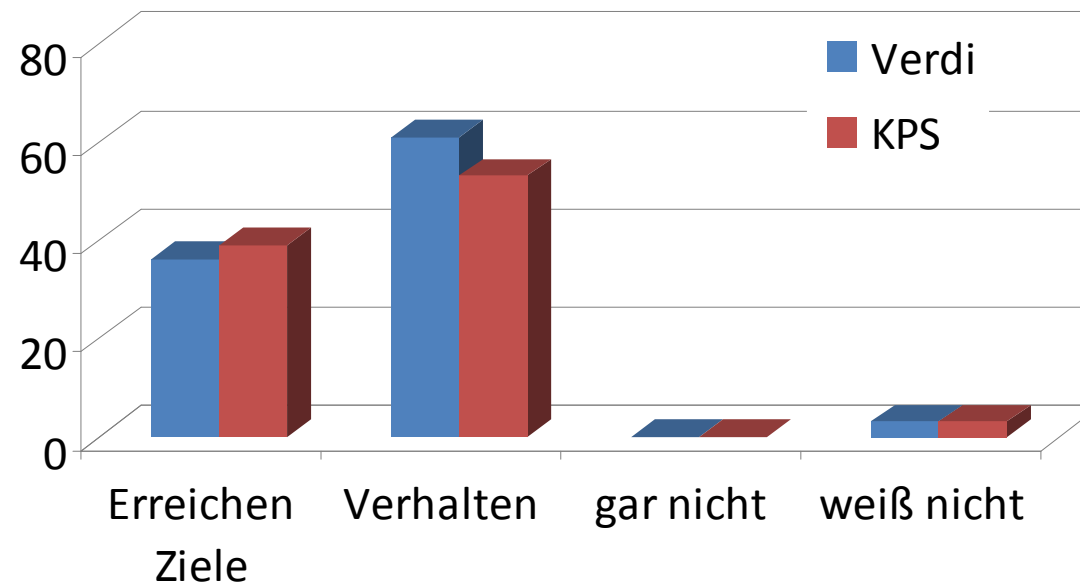
Auf unsere PraxisAnleiter (PA) -Tage passt „strukturiert“ genau. Da PA-Tage nicht die einzige PA-Situationen sind, ist die Wahl „häufig“ passend. Unklar ist, ob eine Zuordnung von PA und Schüler vor den gemeinsamen Diensten und eine (Vor- und) Nachbesprechung auch als strukturiert bezeichnet werden kann bzw. so verstanden wird.

Ausbildungsqualität – KPS am Klinikum Delmenhorst

Beurteilungskriterien

Ich werde während meiner praktischen Ausbildung: (24)

- Überwiegend nach dem Erreichen meiner Ausbildungsziele an dem jeweiligen Praxisort beurteilt
- Überwiegend nach meinem Verhalten an dem jeweiligen Praxisort beurteilt
- Gar nicht beurteilt
- Weiß nicht

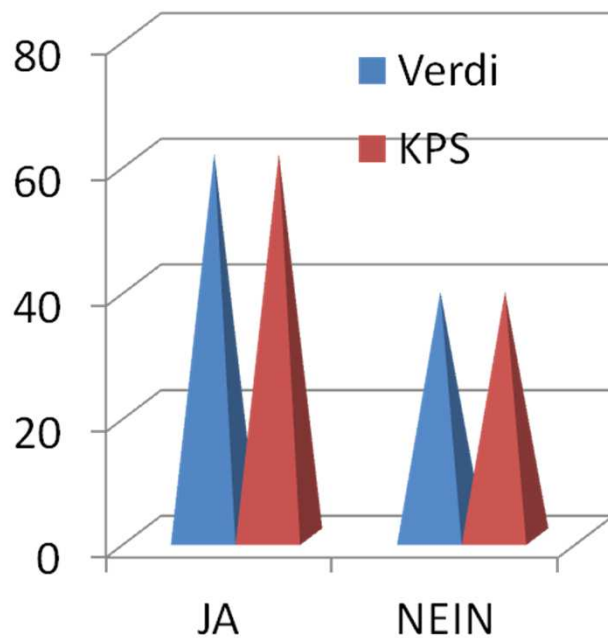


Diese Thematik muss mit den Schülern zur Klärung besprochen werden und dann evtl. mit den PA weiter bearbeitet werden.

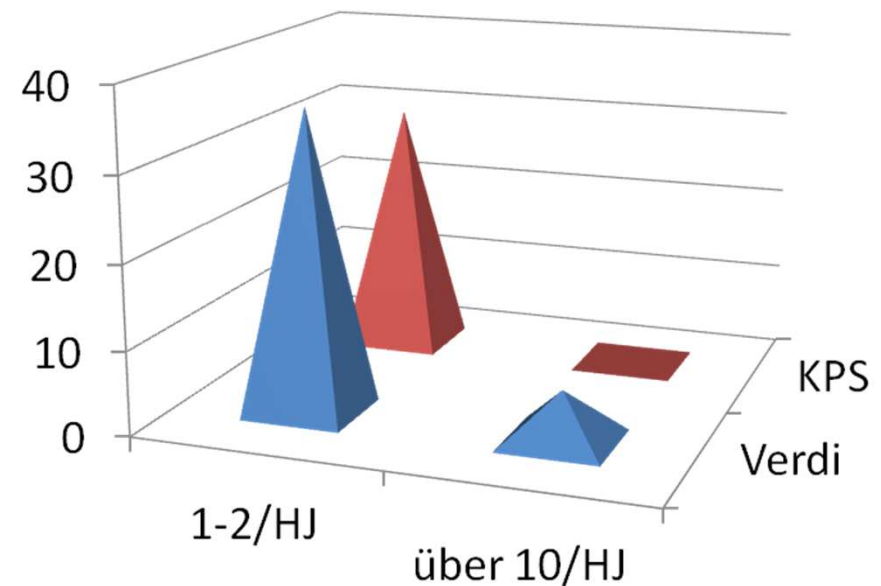
Ausbildungsqualität – KPS am Klinikum Delmenhorst

Versetzen – Verleihen - Stationshopping

Es kommt vor, dass ich unplanmäßig versetzt werde, z.B. zur Aushilfe auf einer anderen Station. (13)



Dies geschieht pro Halbjahr ca. ____ mal. (14)



Ausbildungsqualität – KPS am Klinikum Delmenhorst

Praxisausbildungsqualität – KPS Jan. – März 2013

Zusammenfassung auf einer unvollständigen Datenlage

- Unterkurs und Oberkurs bekommen unterschiedliche PA-Angebote:
Unterkurs: PA-Tage (fast alle 1 PA-Tag/Monat)
Oberkurs: PA-Stunden haben fast alle erreicht aber nicht alle PA-Tage
- **Verleihen ist sehr selten (3% = 1 Schüler).**
- Praxisanleiter/Bezugspersonen sind fast immer zugeordnet gewesen (94%).
- In einigen Fällen wurde bewusst eine gute Ausbildungsqualität bescheinigt“, trotz des Fehlens von PA-Tagen, da genügend Anleiteangebote gemacht und genutzt wurden.

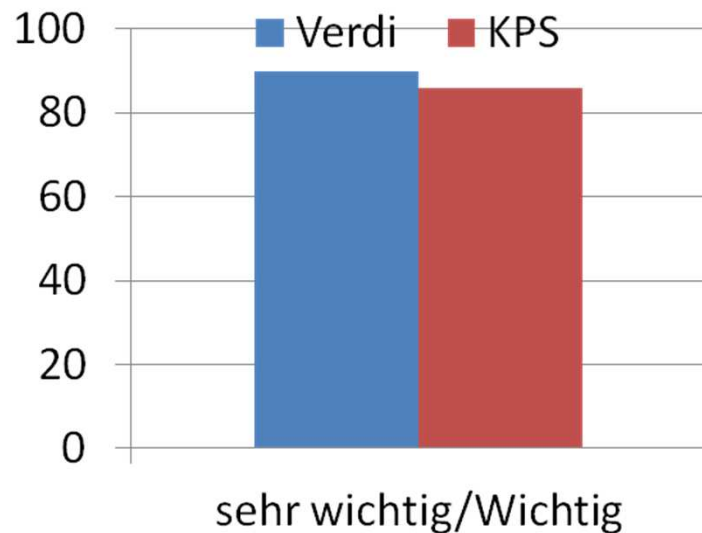
Fazit Erhebung

- Die Rücklaufquote muss höher liegen, um umfassende Aussagen zu machen. Für diese Form der Erhebung sollte die Rücklaufquote bei annähernd 100% liegen.
- Es ist – wie geplant – notwendig die Daten bei Defiziten gemeinsam und zeitnah zu überprüfen (z.B. PA-Tag angegeben aber keine PA-Std. aufgeführt) und den Erhebungsbogen zu verbessern.

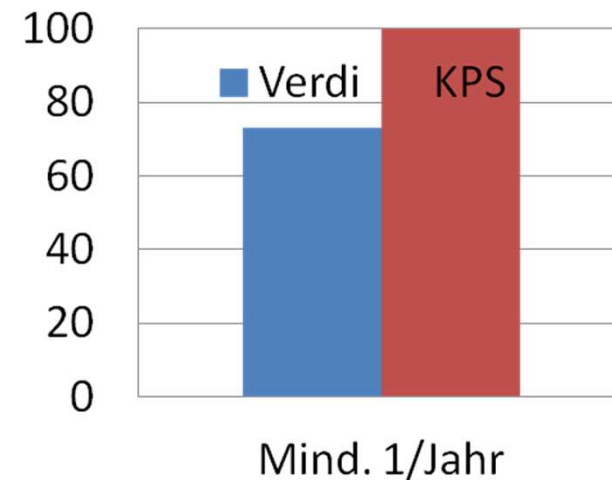
Ausbildungsqualität – KPS am Klinikum Delmenhorst

Theorie-Paxis

Ich finde die Praxisbegleitung: (43)
5-stufig von sehr wichtig bis gar nicht wichtig



Unsere Lehrer/innen führen während unserer praktischen Ausbildung Praxisbegleitungen am Einsatzort durch: (42)

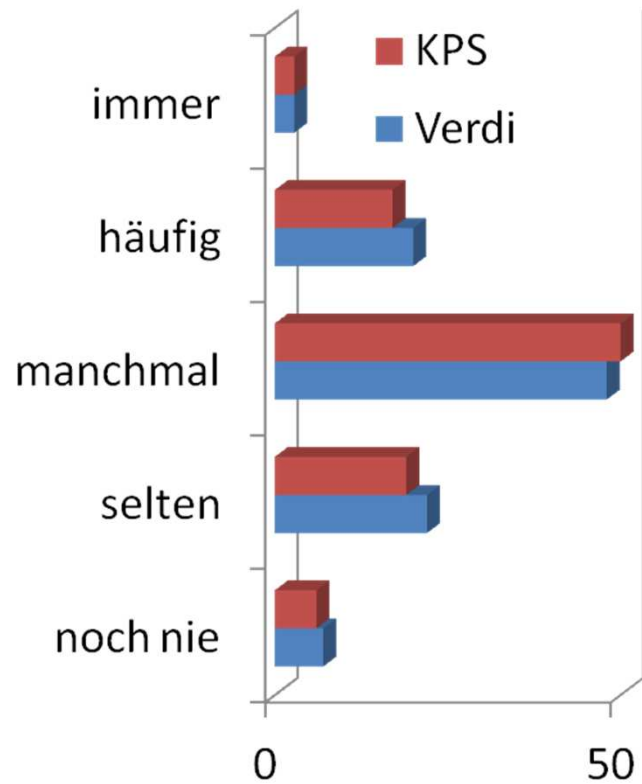


Lernzielabstimmung - PA + Lehrer: (40)
JA +überwiegend JA: Verdi (45%) KPS (69%)

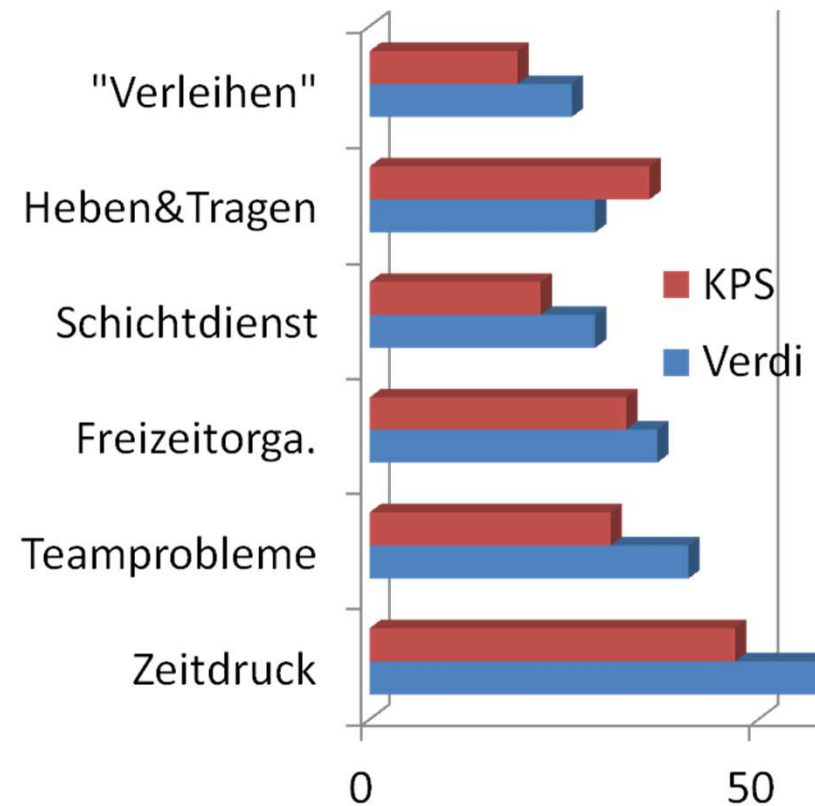
Ausbildungsqualität – KPS am Klinikum Delmenhorst

Belastungen

Ich fühle mich durch die Ausbildungsbedingungen stark belastet. (47)

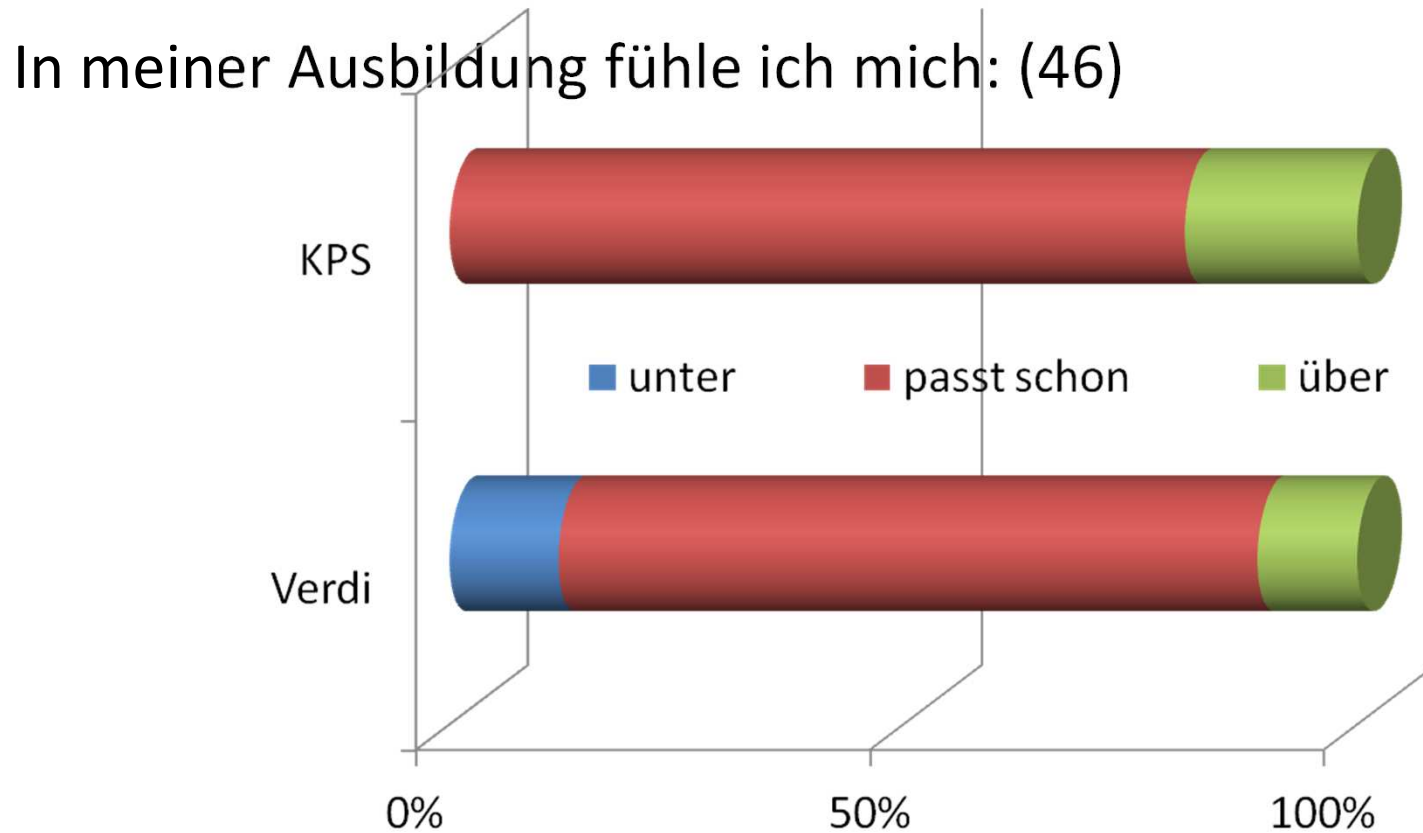


Ich fühle mich besonders belastet durch: (48)



Ausbildungsqualität – KPS am Klinikum Delmenhorst

Überforderung – Unterforderung – passt schon



Ausbildungsqualität – KPS am Klinikum Delmenhorst

Schulische Ausbildung

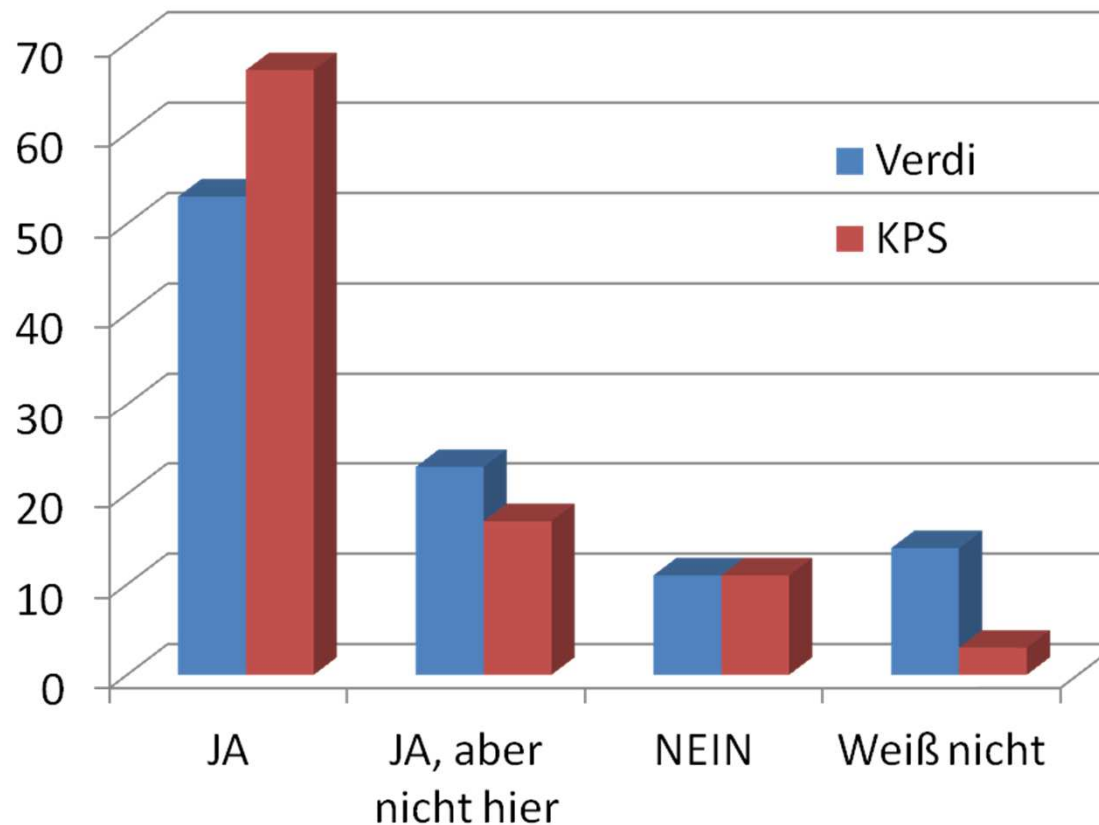
Eine kleine Auswahl der gestellten Fragen

- Lehrerqualifikation, gut
 - JA + überwiegend JA (KPS 100% - Verdi 87,5%)
- Guter Unterricht
 - JA + überwiegend JA (KPS 94% - Verdi 84,5%)
- Unterrichtsausfall
 - nie + selten (KPS 91% - Verdi 78%)
- Rechtzeitiger Stundenplan (4 W.)
 - immer + häufig (KPS 61% - Verdi 37%)

Ausbildungsqualität – KPS am Klinikum Delmenhorst

Konsequenz 1

Ich würde wie mich wieder für diese Ausbildung entscheiden. (49)

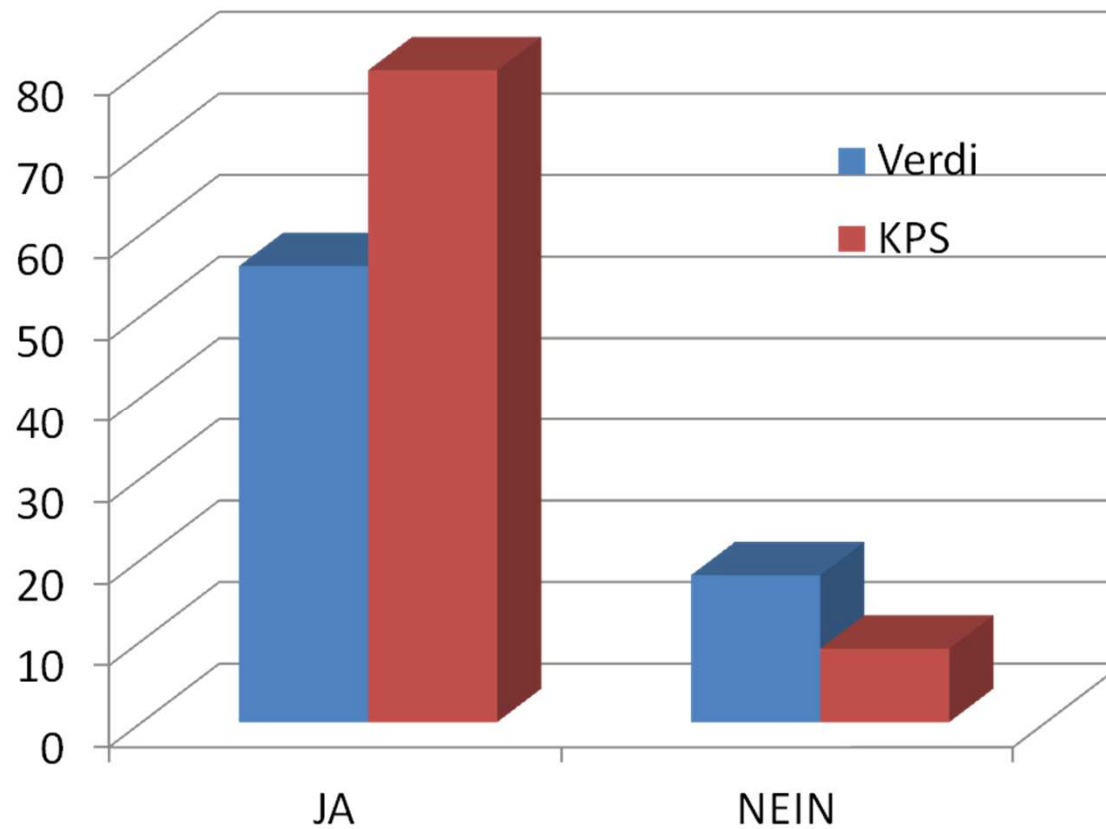


„JA, aber nicht hier“ ist leider nicht eindeutig.
Es könnte heißen:
nicht an dieser KPS, nicht an diesem KH, nicht an dieser KPS+KH oder nicht an diesem Wohnort.

Ausbildungsqualität – KPS am Klinikum Delmenhorst

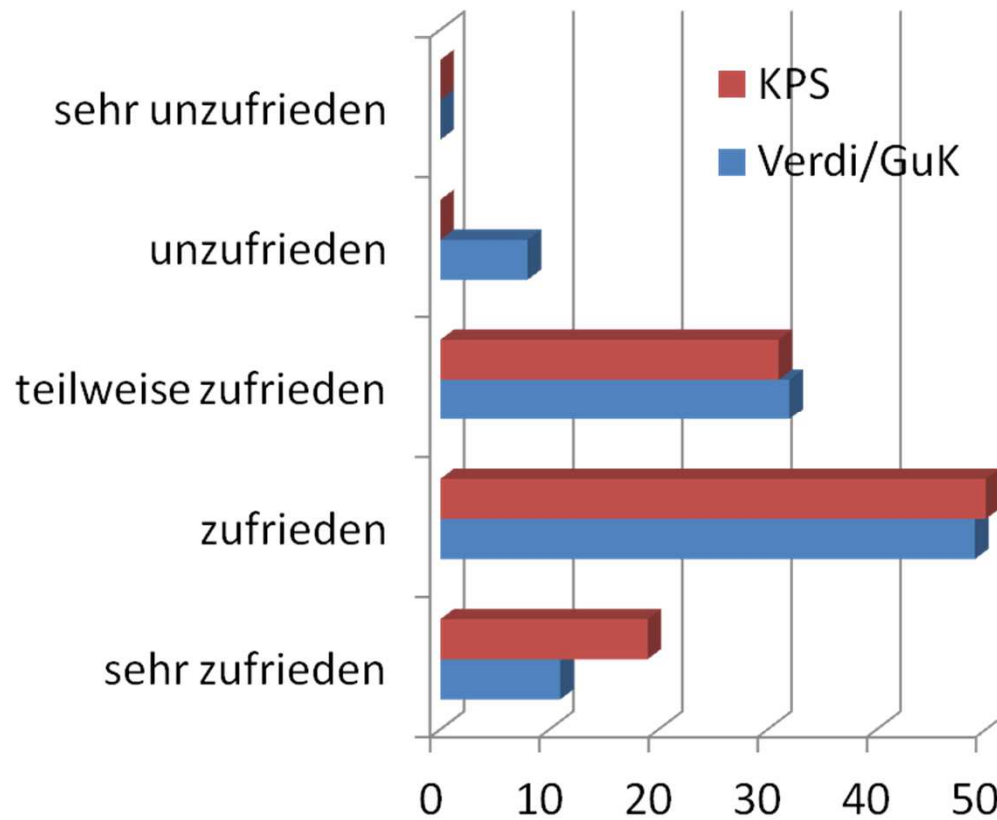
Konsequenz 2

Ich würde die Ausbildung einem Freund/einer Freundin empfehlen. (58)



Ausbildungsqualität – KPS am Klinikum Delmenhorst

Mit meiner Ausbildung bin ich insgesamt . (45)



Ausbildungsqualität – KPS am Klinikum Delmenhorst

Statement der SchülerInnen beim PA-Seminar

SchülerInnen wünschen sich:

- regelmäßige Rückmeldungen
- nachvollziehbare Benotungen
- Durchführung von PA-Tagen!!!

Alle SchülerInnen erwähnten, dass die Durchführung von den PA-Tagen extrem wichtig ist! Sollte ein geplanter Tag nicht durchgeführt werden, wäre es schön wenn Ersatztermine geplant werden.

Zudem wurde oft ein Lob an die PA's ausgesprochen und auch erwähnt, dass das Engagement seitens der SchülerInnen oft noch zu verbessern ist.

Insgesamt gute Ausbildung – „Meckern“ auf hohem Niveau.

PA's wünschen sich:

- Feedback durch SchülerInnen
- frühzeitige Vorstellung auf den Stationen
- Vorbereitungen seitens Schüler, gerade für PA-Tage
- Engagement der SchülerInnen
- gute Doku und rechtzeitige Abgabe des Ordners zum Unterschreiben

Ausbildungsqualität – KPS am Klinikum Delmenhorst

Verbesserungs- und Sicherungsvorschläge

PA-Seminar – K12 – K11 – K10

- Jährliches PA-Seminar beibehalten.
- PA-Tage sind wichtiger Bestandteil der Praxisausbildung. Sie müssen weiterhin sichergestellt sein.
- PA + Schüler zusammen planen (mind. 25% besser 50% - 80%) ganz besonders wichtig im 1. Ausbildungsjahr und auf der Examenstation. Am Besten und Sichersten und Effektivsten ist die kontinuierliche „Zusammenplanung“. Die Planung muss dazu führen, dass Schüler und PA im gleichen Bereich **zusammen arbeiten** und nicht, dass sie nur zur gleichen Zeit auf der gleichen Station anwesend sind.
- Ausbildungsteam bzw. das Stationsteam sollte an Ausbildung interessiert und beteiligt sein.
- Kontinuierliche Rückmeldungen.

Ausbildungsqualität – KPS am Klinikum Delmenhorst

Diskussion in den Kursen - noch weiter zu bearbeiten

- Beurteilungskriterien (Leistung vs. Verhalten)

K12:

eher Verhalten (z.B. gegenüber Patienten, Eigeninitiative, Selbstständigkeit, Übersicht)
insgesamt eher unterschiedlich im Kurs.

Lernfortschritte werden zu wenig berücksichtigt.

In 1 Fall fühlt sich Schüler ungerecht beurteilt.

K11:

eher Verhalten (Teamintegration bzw. Passung – auch personenbezogen)

Kritik kann problematisch sein, Einzelaspekte werden herausgehoben

AG-Bogen ist Grundlage der Bewertung und Rückmeldung

Lernziele sind oft nicht klar beschrieben und sie werden zu wenig überprüft.

Bewertungsprozess in Einzelfällen unpassend (z.B. die „Falschen“ befragt)

Kritikgespräche/Feedbackgespräche finden zu selten statt.

K10:

eher Verhalten (z.B. Pünktlichkeit, Einspringen, Teamintegration, Übersicht)

Im mainstream fällt man nicht auf; Fehler bleiben im Gedächtnis;

Verläufe zu wenig berücksichtigt, PA-Tage sind für realistische Bewertung besser

Eindeutiger am AG-Bogen orientieren, PK sind stärker am Verhalten orientiert als PA

Abgesprochene Ziele sollen überprüft werden

- Eine ungerechte Bewertung fand in nur Einzelfällen statt.

Ausbildungsqualität – KPS am Klinikum Delmenhorst

Diskussion in den Kursen – dadurch weitgehend erklärt

- Belastung durch Heben und Tragen **überdurchschnittlich hoch**
K12:
Sensibilisierung durch LS Bewegung inkl. Kinästhetik
- K11:
Kinästhetik in der Praxis zunehmend möglich, da PK zunehmend „zertifiziert“ sind und Interesse haben, gleichzeitig aber auch Sensibilisierung für das Thema.
Lagerungsintervalle sind eng mit Zeit/Zeitdruck verbunden, dies wird als Belastung empfunden.
- K10:
Wissen ist vorhanden, Einsatz in der Praxis scheitert eher an Kollegen.
Patienten werden immer schwerer.

Ausbildungsqualität – KPS am Klinikum Delmenhorst

Diese Präsentation veröffentlicht unsere Ausbildungsqualität.
Damit werden wir unserem Anspruch von Transparenz gerecht.
Die kontinuierliche Evaluation wird uns damit ermöglicht.

Diese Form wurde gewählt, um die Ausbildungsqualität beim
jährlichen Praxisanleiterseminar zu diskutieren, und
gemeinsam Erklärungen, Bewertungen und
Verbesserungsmöglichkeiten zu suchen und zu finden.

Nach dem Seminar wurde in allen Kursen diese Arbeit präsentiert
und diskutiert, um eine Evaluation durchzuführen
– so kamen die letzten Seiten zustande.

Stand ist 22.05.2013 / R. Lange