

Ausbildungsqualität 2015

KrankenPflegerSchule am Klinikum Delmenhorst

Schwerpunkt Praxisausbildung

Datengrundlage dieser Arbeit:

Verdi – Befragung 2015

- ALLE GuK vs. NUR KPS DEL

Das Team der KrankenPflegerSchule

Ausbildungsqualität – KPS am Klinikum Delmenhorst

Verdi – Befragung Sommer 2015

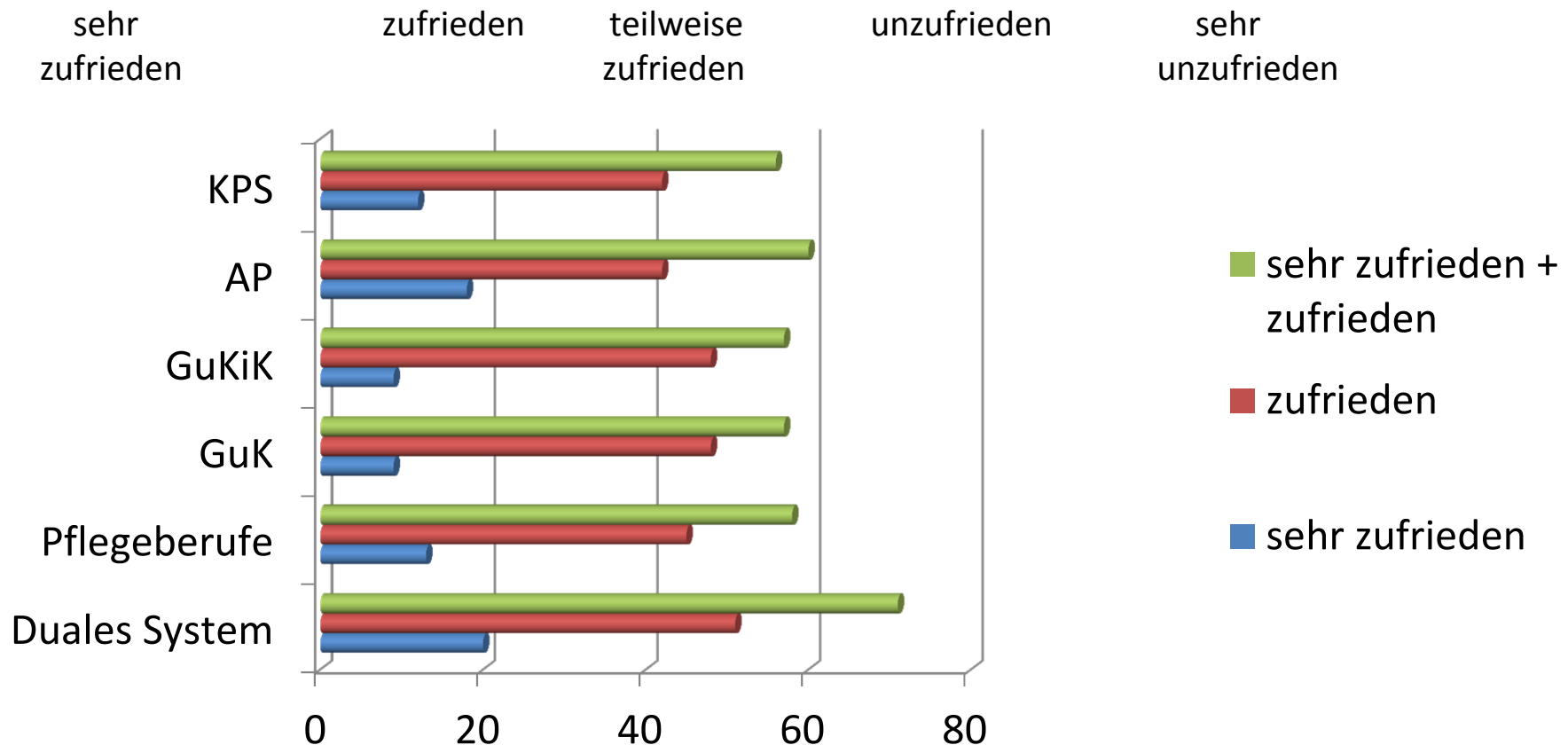
- Für den **Ausbildungsreport Pflegeberufe 2015** wurden bundesweit Fragebogen zur Verfügung gestellt. Insgesamt gingen 3410 Fragebögen von Auszubildenden in den 3 Pflegeberufen ein. Diese Daten werden im weiteren als **Verdi** bezeichnet
- Aus einigen Bundesländern kamen keine Fragebögen. Insgesamt waren 13 Bundesländer beteiligt.
79,4 % kamen aus 4 alten Bundesländern (BW, B, NDS, NRW)
- Verteilung auf die Ausbildungsberufe:

Gesundheits- und Krankenpflege:	75%
Gesundheits- und Kinderkrankenpflege:	12%
Altenpflege	11%
- 33 Schüler unserer KPS haben uns die Fragebögen vorher für eine Auswertung zur Verfügung gestellt. Wir wissen nicht wie viele unserer Schüler den Fragebogen ausgefüllt und eingereicht haben. 36 sind etwas weniger als 50% aller unserer KPS-Schüler. Diese Daten werden im weiteren als **KPS** bezeichnet. Unsere KPS hat damals für 4 Krankenhäuser ausgebildet.

Ausbildungsqualität – KPS am Klinikum Delmenhorst

- **Gesamtzufriedenheit mit der Ausbildung**

Frage (47) im Verdi-Fragebogen. Mit meiner Ausbildung bin ich insgesamt:



Ausbildungsqualität – KPS am Klinikum Delmenhorst

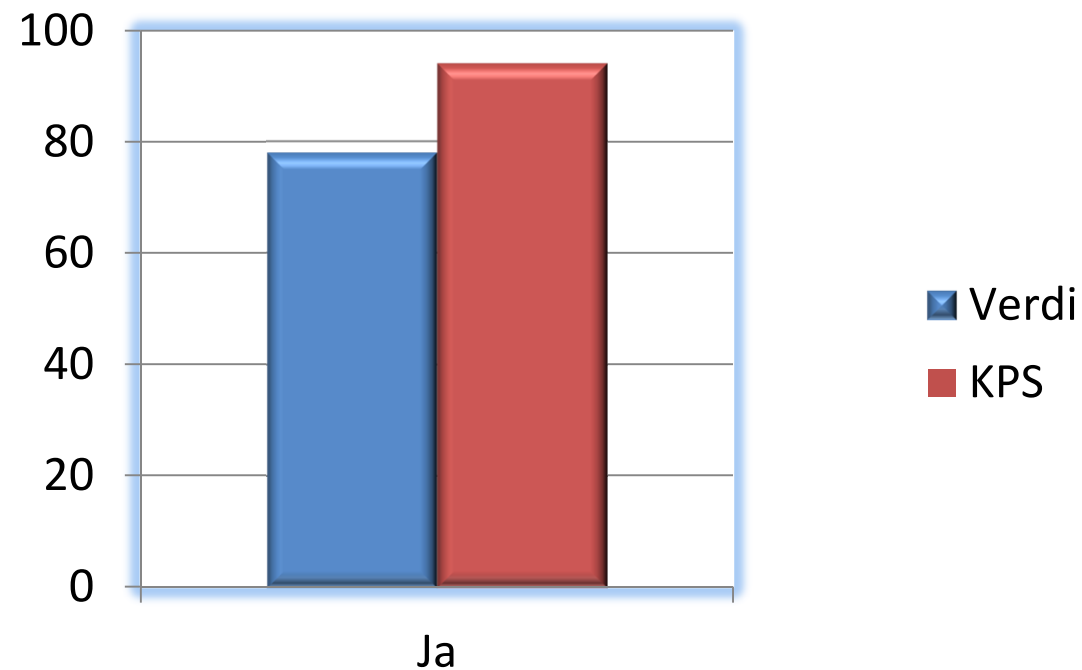
Zufriedenheitsbefragungen, Zufriedenheiten, Erwartungen

- Zufriedenheit steht in einem Zusammenhang mit Erwartungen – recht subjektiv, sehr individuell. Die Erwartungen können in ihrer Komplexität oft nur schwer verbalisiert werden und daher auch schwer erhoben werden.
- Beeinflussende Faktoren:
negativ: Hohe Belastung
positiv: strukturierte Praxisanleitung

Ausbildungsqualität – KPS am Klinikum Delmenhorst

Praxisanleiter

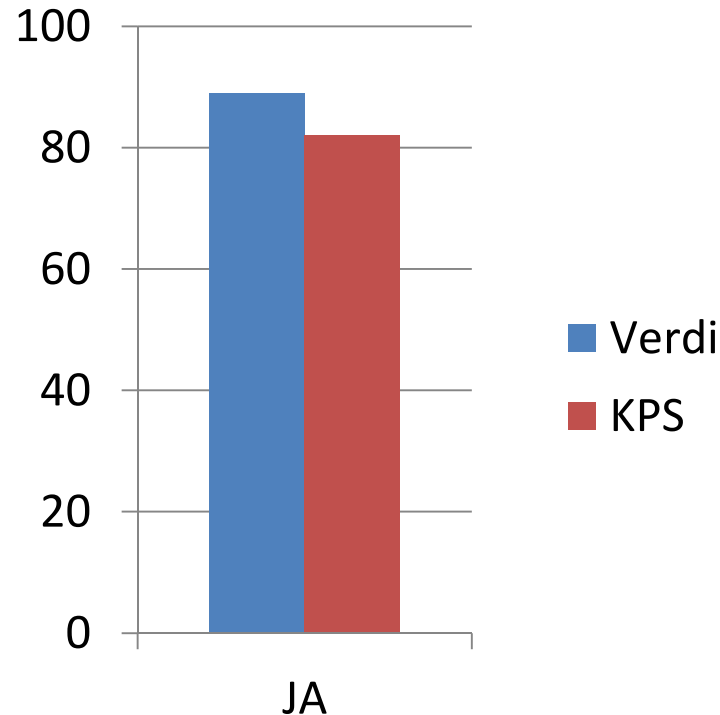
Ich finde unsere PraxisanleiterInnen gut qualifiziert. (24)



Ausbildungsqualität – KPS am Klinikum Delmenhorst

Praxisanleitung

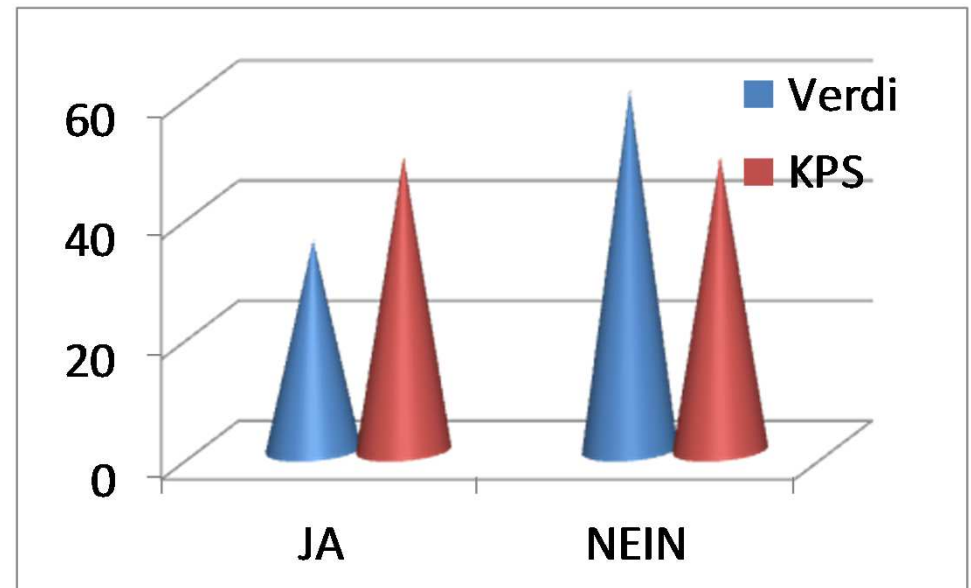
Meiner Meinung nach benötigen wir mehr PraxisanleiterInnen. (26)



Mehr PA verbessern die Ausbildung nur, wenn insgesamt mehr Zeit für strukturierte Anleitung zur Verfügung gestellt wird. Ansonsten vereinfachen mehr PA nur die Durchführung der Praktischen Prüfung.

Hier haben wir uns deutlich verschlechtert!

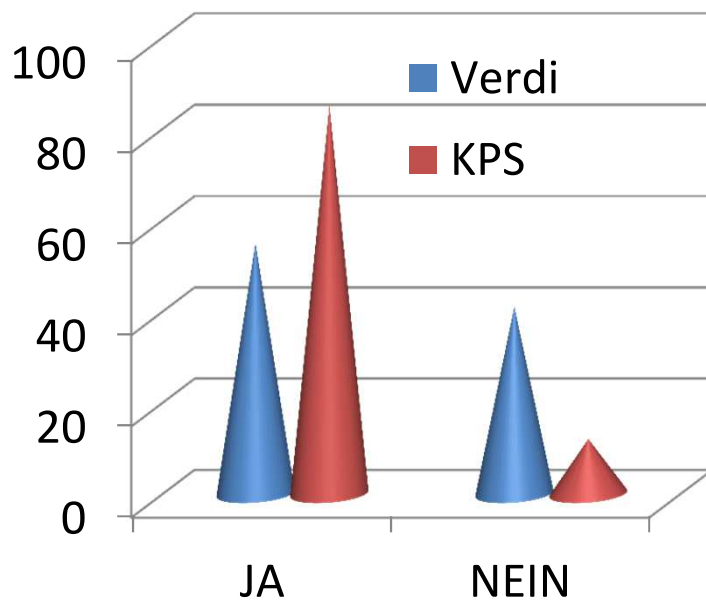
Meine PraxisanleiterInnen bekommen genügend Zeit, mich anzuleiten. (22)



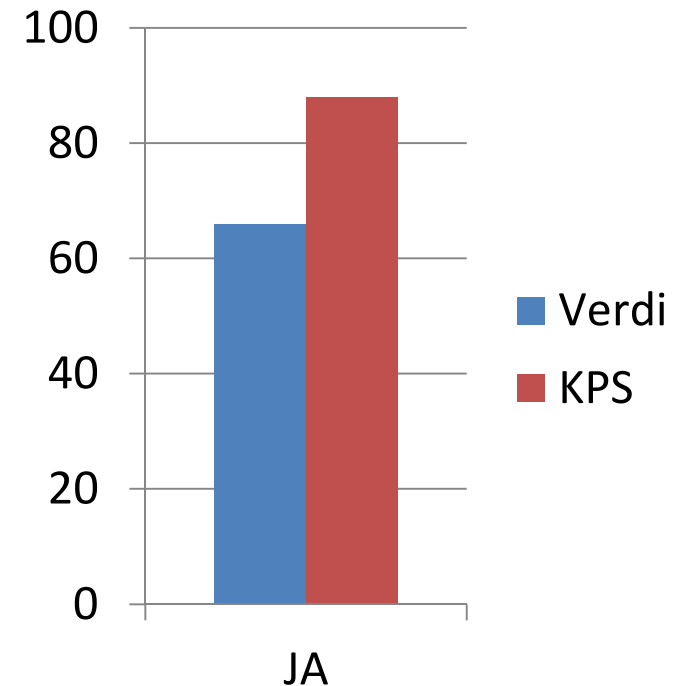
Ausbildungsqualität – KPS am Klinikum Delmenhorst

Praxisanleiter

Ich fühle mich gut angeleitet (23)



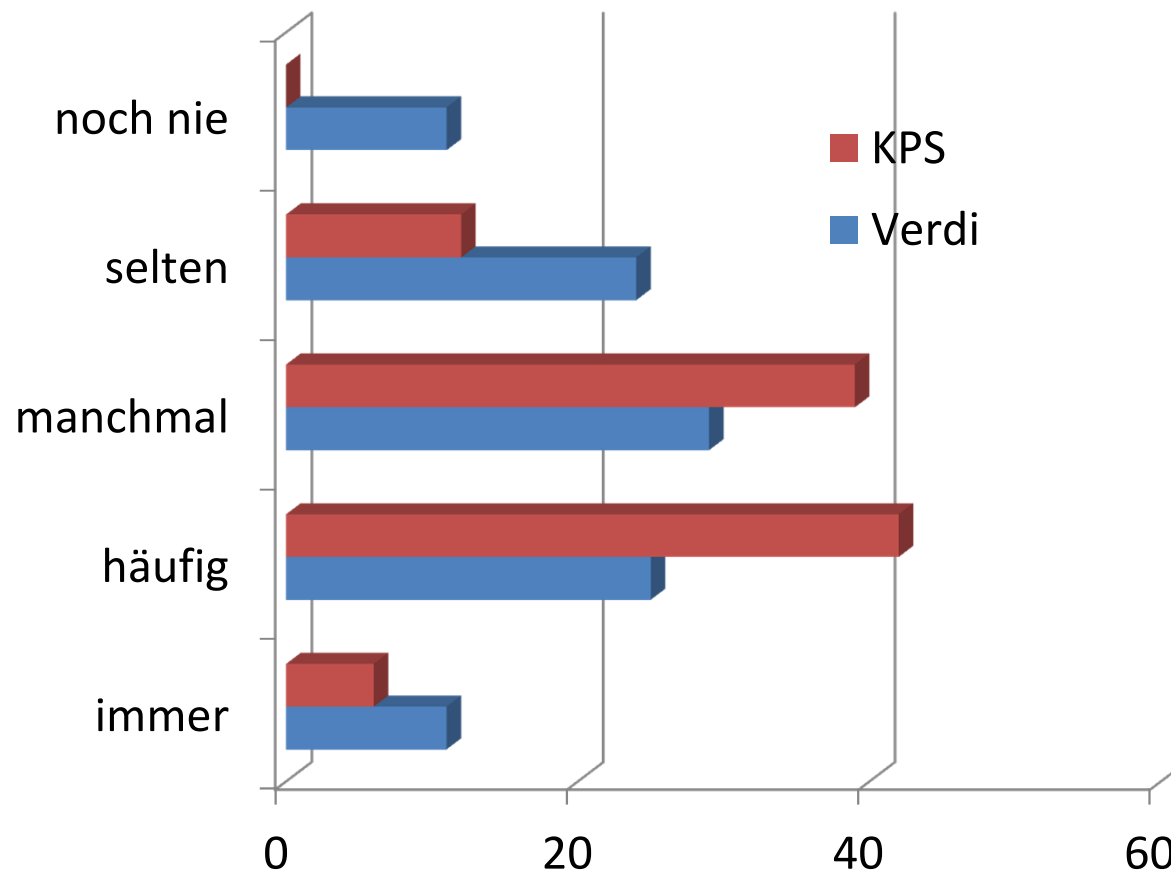
Ich werde von Praxisanleitern an meine beruflichen Aufgaben herangeführt. (20)



Ausbildungsqualität – KPS am Klinikum Delmenhorst

Strukturierte Anleitung

Ich habe strukturierte Praxisanleitungen
(inkl. rechtzeitiger Planung, Vor- und Nachbereitung). (27)

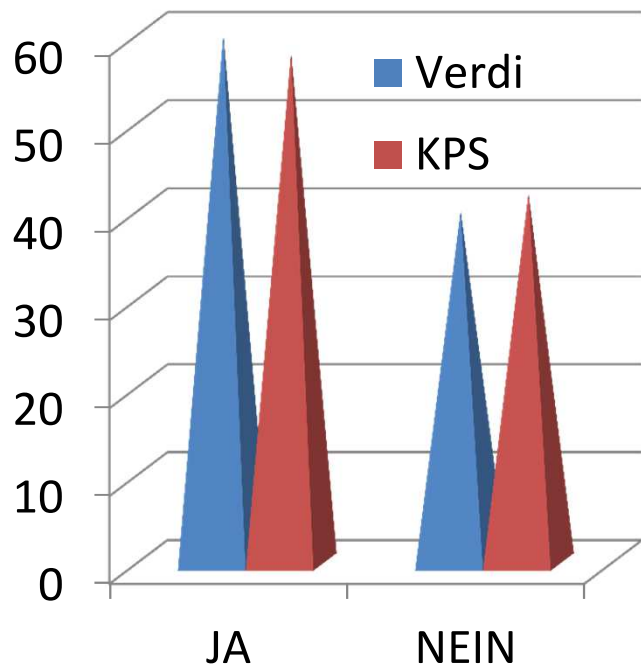


Auf unsere PraxisAnleiter (PA) -Tage passt „strukturiert“ genau. Da PA-Tage nicht die einzige PA-Situationen sind, ist die Wahl „häufig“ passend. Unklar ist, ob eine Zuordnung von PA und Schüler vor den gemeinsamen Diensten und eine (Vor- und) Nachbesprechung auch als strukturiert bezeichnet werden kann bzw. so verstanden wird.

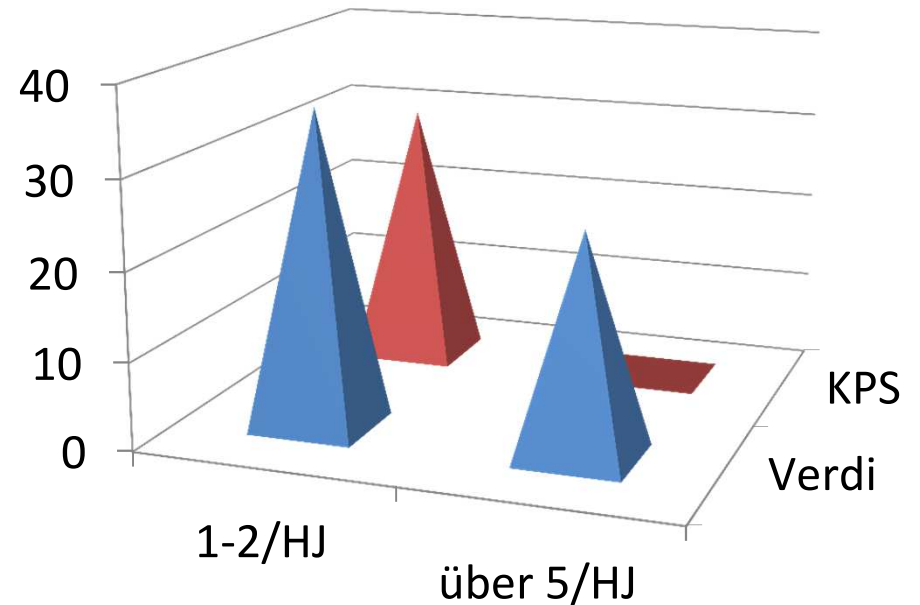
Ausbildungsqualität – KPS am Klinikum Delmenhorst

Versetzen – Verleihen - Stationshopping

Es kommt vor, dass ich unplanmäßig versetzt werde, z.B. zur Aushilfe auf einer anderen Station. (18)



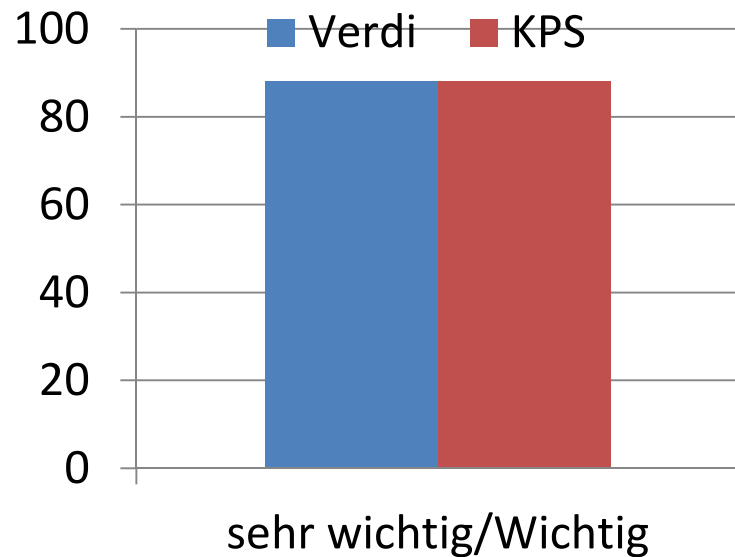
Dies geschieht pro Halbjahr ca. ____ mal. (19)



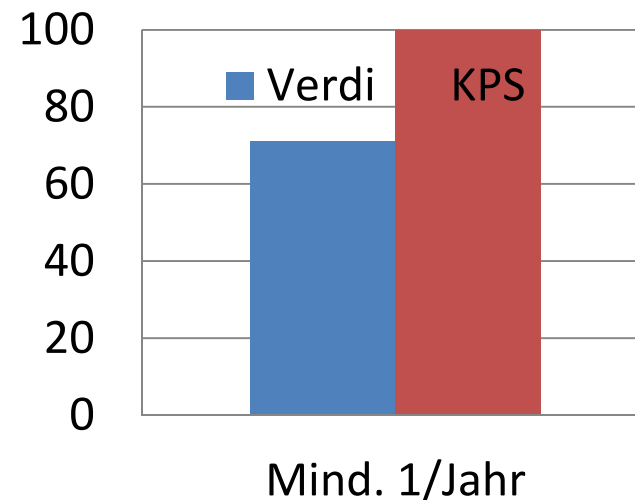
Ausbildungsqualität – KPS am Klinikum Delmenhorst

Theorie-Paxis

Ich finde die Praxisbegleitung: (45)
5-stufig von sehr wichtig bis gar nicht wichtig



Unsere LehrerInnen führen während unserer praktischen Ausbildung Praxisbegleitungen am Einsatzort durch: (44)

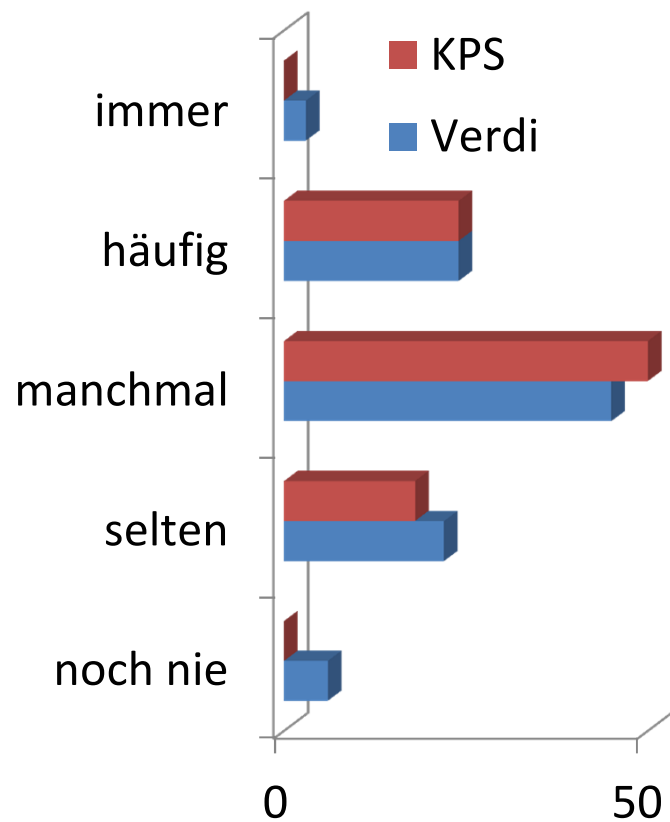


Offiziell ist eine Praxisbegleitung ein Besuch am Einsatzort, das kann auch nur ein Gespräch sein

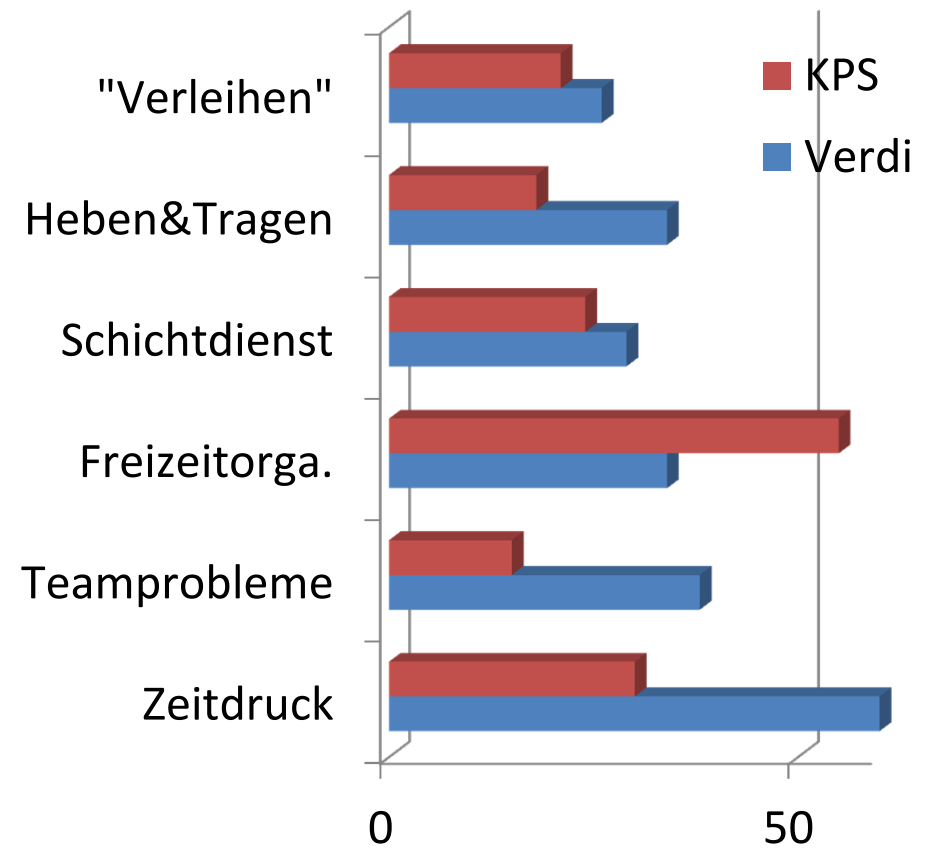
Ausbildungsqualität – KPS am Klinikum Delmenhorst

Belastungen

Ich fühle mich durch die Ausbildungsbedingungen stark belastet. (50)



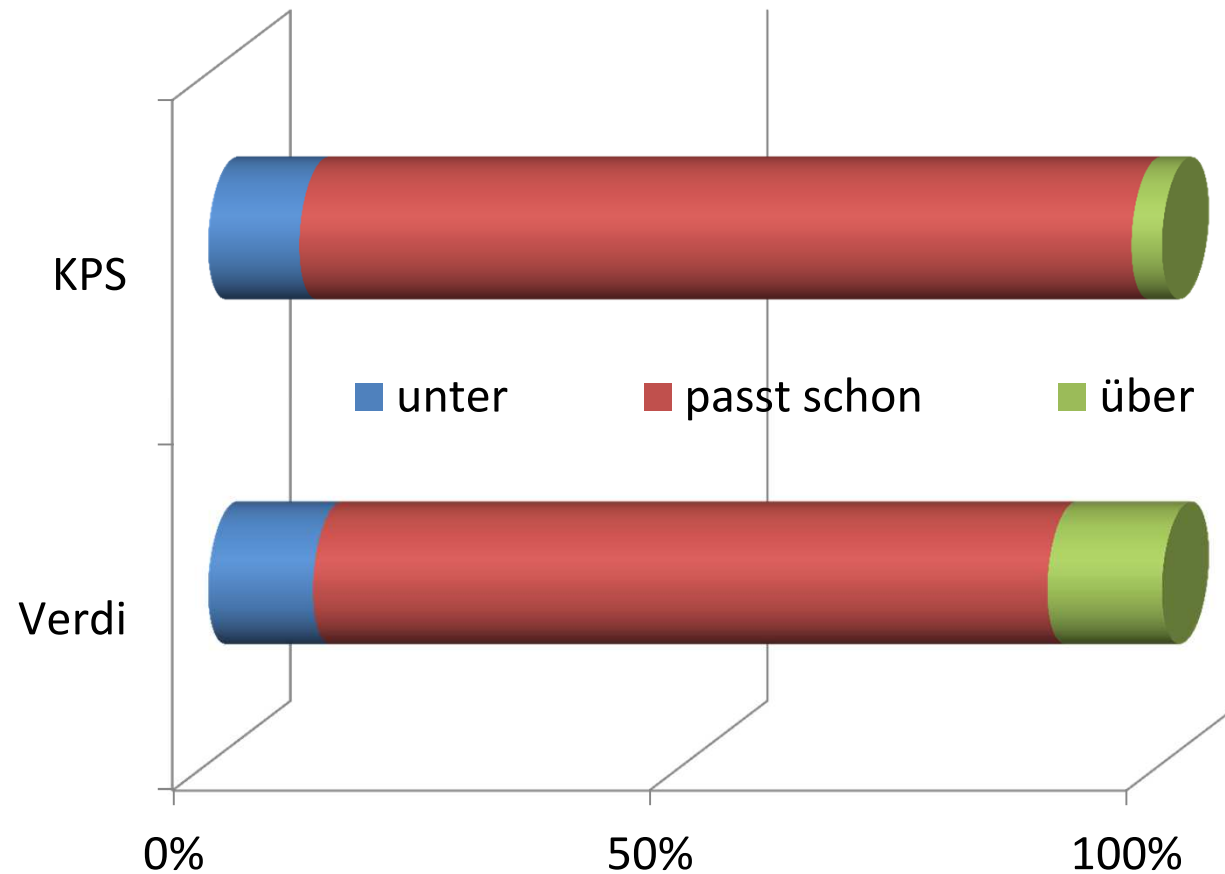
Ich fühle mich besonders belastet durch: (51)



Ausbildungsqualität – KPS am Klinikum Delmenhorst

Überforderung – Unterforderung – passt schon

In meiner Ausbildung fühle ich mich: (49)



Ausbildungsqualität – KPS am Klinikum Delmenhorst

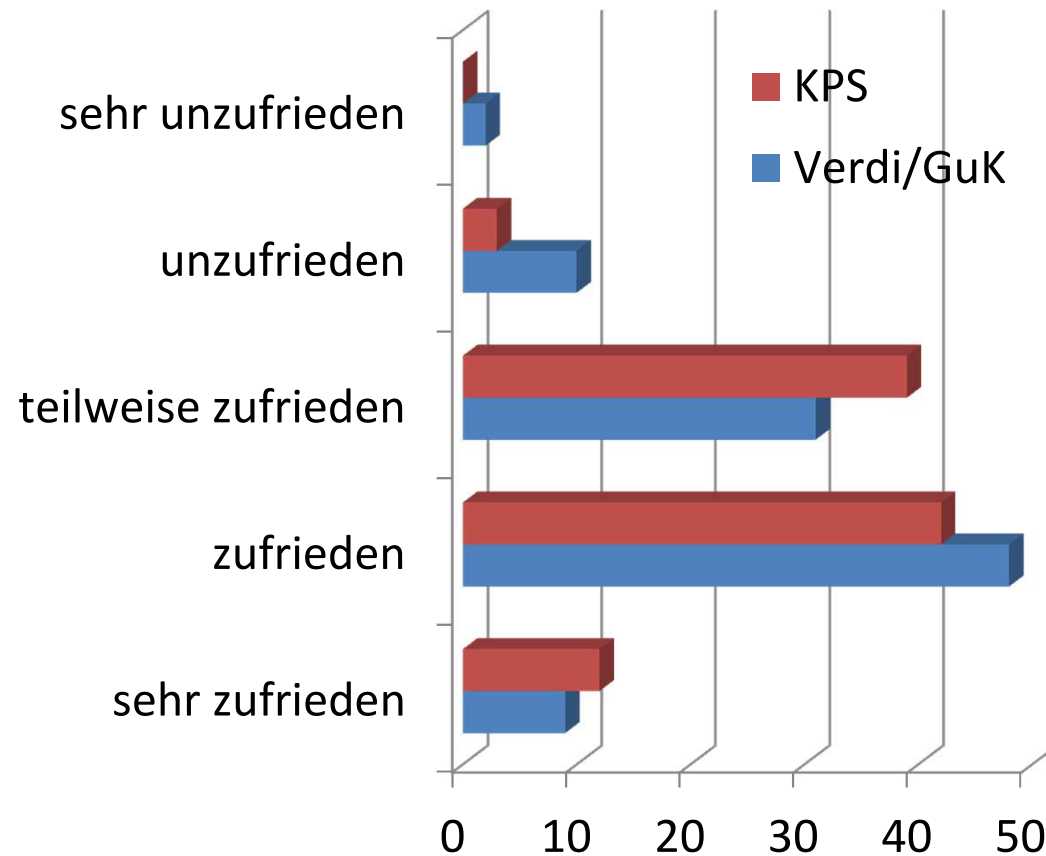
Schulische Ausbildung

Eine kleine Auswahl der gestellten Fragen

- Lehrerqualifikation, gut
 - JA + überwiegend JA (KPS 82% - Verdi 89%)
 - Guter Unterricht
 - JA + überwiegend JA (KPS 76% - Verdi 87%)
- 2 Kurse 100%
- 1 Kurs deutlich niedriger, leider wurde dafür – trotz Zusage - keine Begründung gegeben.
- Unterrichtsausfall
 - nie + selten (KPS 94% - Verdi 76%)

Ausbildungsqualität – KPS am Klinikum Delmenhorst

Mit meiner Ausbildung bin ich insgesamt . (45)



Ausbildungsqualität – KPS am Klinikum Delmenhorst

Diese Präsentation veröffentlicht unsere Ausbildungsqualität.
Damit werden wir unserem Anspruch von Transparenz gerecht.
Die kontinuierliche Evaluation wird uns damit ermöglicht.

Die Daten werden im Team,
mit den Kursen, den Praxisanleitern und den Leitungen
besprochen und diskutiert.

April 2016 Christopher Kesting u. Rüdiger Lange

Ausbildungsqualität – KPS am Klinikum Delmenhorst

Nachtrag aus dem Jahr 2013 in 2016 zu evaluieren

SchülerInnen wünschen sich:

- regelmäßige Rückmeldungen
- nachvollziehbare Benotungen
- Durchführung von PA-Tagen!!!

PA's wünschen sich:

- Feedback durch SchülerInnen
- frühzeitige Vorstellung auf den Stationen
- Vorbereitungen seitens Schüler, gerade für PA-Tage
- Engagement der SchülerInnen
- gute Doku und rechtzeitige Abgabe des Ordners zum Unterschreiben

Ausbildungsqualität – KPS am Klinikum Delmenhorst

Nachtrag aus dem Jahr 2013 in 2016 zu evaluieren

- **Jährliches PA-Seminar beibehalten.** ✓
- PA-Tage sind wichtiger Bestandteil der Praxisausbildung. Sie müssen weiterhin sichergestellt sein.
- PA + Schüler zusammen planen (mind. 25% besser 50% - 80%) ganz besonders wichtig im 1. Ausbildungsjahr und auf der Examenstation. Am Besten und Sichersten und Effektivsten ist die kontinuierliche „Zusammenplanung“. Die Planung muss dazu führen, dass Schüler und PA im gleichen Bereich **zusammen arbeiten** und nicht, dass sie nur zur gleichen Zeit auf der gleichen Station anwesend sind.
- Ausbildungsteam bzw. das Stationsteam sollte an Ausbildung interessiert und beteiligt sein.
- Kontinuierliche Rückmeldungen.